

PHONOLOGIE GS le son [m]

Objectifs : Discriminer un son consonne parmi d'autres sons.

Identifier la place du son dans le mot, au sein des différentes syllabes.

Associer le son à la graphie du son dans le mot.

Associer un son consonne à une voyelle pour former une syllabe.

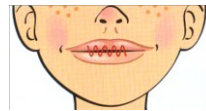
Faire le lien phonie/graphie de syllabes.

Programmation : chaque phase de travail représente une séance différente.

➤ Phase 1 : Discriminer le son consonne à l'écoute.

Matériel : support vidéo du son [m] « découvrir le son m », un plateau d'une dizaine d'objets de la maison dont les noms possèdent le son [m] (légumes, fruits, dinette, playmobils, légos...), et quelques objets pièges .

- Ecouter la vidéo sur le son [m] « découvrir le son [m] et sa graphie. »
<https://lesfondamentaux.reseau-canope.fr/discipline/langue-francaise/lecture/correspondance-sonconsonne/decouvrir-le-son-m-et-sa-graphie.html>
- Faire prononcer le son [m], les lèvres se serrent l'une sur l'autre.
- Présenter le plateau d'objets à l'enfant, lui faire nommer tous les objets.
- Présenter la consigne : « Mon petit œil voit plein d'objets où le son [m] chante dans le nom, est-ce que ton petit œil les voit aussi ? Prend ton temps, réfléchit, et pose devant toi les objets où tu entends le son [m] dans le mot. » (Lien vidéo pour comprendre le principe de l'exercice <https://www.youtube.com/watch?v=MJnWUpaZoac>)
- Laisser l'enfant faire le tri, puis vérifier avec lui et valider les réponses.

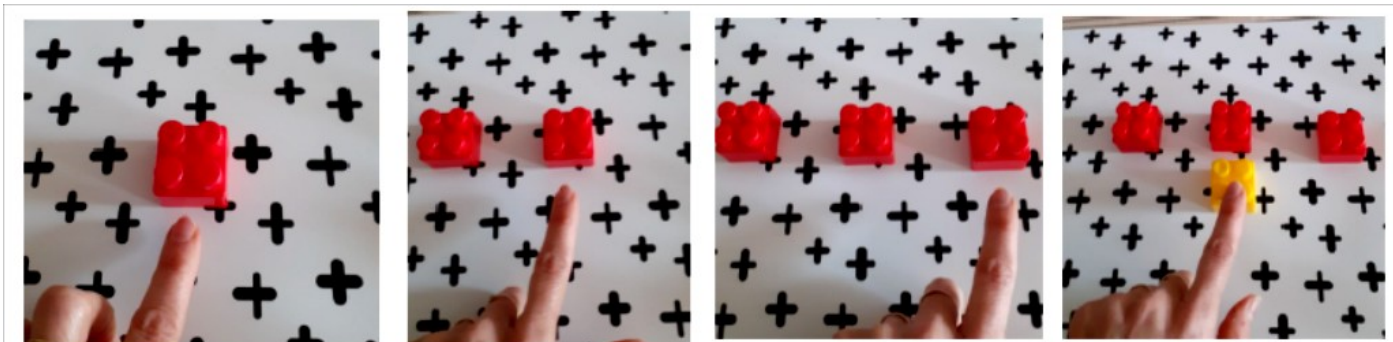


➤ Phase 2 : Discriminer la place du son dans le mot.

Matériel : un plateau d'une dizaine d'objets de la maison dont les noms possèdent le son [m] (légumes, fruits, dinette, playmobils, légos...), 4 légos ou bouchons de couleur identique et 1 autre d'une couleur différente.

- Conserver les objets avec le son [m] , prendre 4 bouchons de couleur identique, (ou légos) puis un autre avec une couleur différente. Pour chaque objet, l'enfant va prononcer le mot en syllabes, à chaque syllabe il pose un bouchon (ou légo) devant lui. Puis il place le légo d'une autre couleur devant le légo qui indique la syllabe où il entend le son [m].

Voici un exemple pour un mot de 3 syllabes (**cheminée**)



1^{er} légo= 1^{ère} syllabe (**che**)

2^{ème} légo= 2^{ème} syllabe (**mi**)

3^{ème} légo=3^{ème} syllabe (**née**)

J'entends [m] dans la

2^{ème} syllabe (**mi**), je

pose le légo réponse

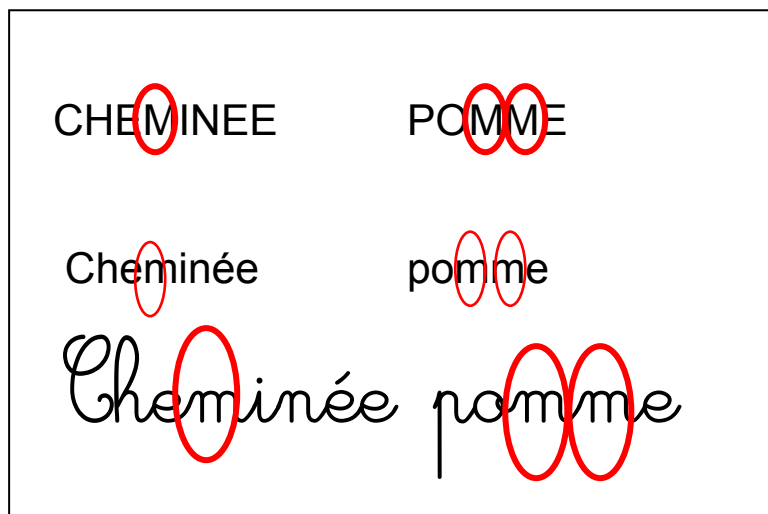
devant le 2^{ème} légo.

➤ Phase 3 : Discriminer la lettre du son dans le mot

Matériel : Vidéo du son [m] « utiliser le son [m] et sa graphie », un plateau d'une dizaine d'objets de la maison dont les noms possèdent le son [m] (légumes, fruits, dinette, playmobils, légos...), 4 légos ou bouchons de couleur identique et 1 autre d'une couleur différente, des petites étiquettes blanches et un crayon de bois.

- Faire visionner la vidéo sur le son M et sa graphie : <https://lesfondamentaux.reseau-canope.fr/discipline/langue-francaise/lecture/correspondance-sonconsonne/utiliser-le-son-m-et-sa-graphie.html>
- Demander à l'enfant s'il a retenu le nom de la lettre qui chante [m] et lui demander d'écrire les trois écritures de la lettre en capitale, scripte et cursive. (M m m). sur un papier.
- A partir des objets utilisés en phase 2 sur le plateau, reprendre la manipulation avec les légos, pour chaque objet, puis écrire à chaque fois le nom de l'objet sur une étiquette blanche, sous les trois écritures (capitale, scripte, cursive). ATTENTION, entre 2 voyelles, la lettre est parfois double comme « pomme ». Le M a besoin d'être 2 pour chanter plus fort entre les voyelles.

Exemple :



- Proposer des mots où on n'entend pas le son et par conséquent sur l'écriture du mot on ne voit pas la lettre. Ex : nez, doigt, cartable, vélo...
- **ATTENTION !!** Proposer les mots POMPIER, CHAMBRE, PRINTEMPS, TIMBRE et montrer que dans ce cas on n'entend pas le son [m] mais on voit la lettre M !! Ici la lettre M « se marie » avec le i et ensemble elles chantent le « IN », avec le A et ensemble elle chante « AN », avec le O et ensemble elles chantent « ON » !!

➤ Phase 4 : Exercices d'application (plusieurs propositions au choix...)

Matériel : fiches suivantes, crayon de bois et couleurs, magazines publicitaires, catalogue de jouets...

- A partir de magazines, catalogue publicitaire, l'enfant peut chercher des images où il entend le son [m] dans le mot. Sous l'image, il dessine les ponts à l'envers qui indiquent le nombre de syllabes, puis il fait une croix sous la syllabe où il entend.

Ex : **FROMAGE**



- Faire d'abord la fiche « colorie si tu entends » et « coche la syllabe où tu entends »
- Faire la fiche sur la graphie du son [m].



[m]



M

m

m



MOTO



domino




pomme

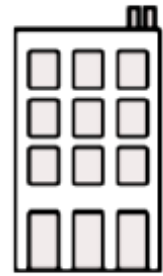



LECTURE

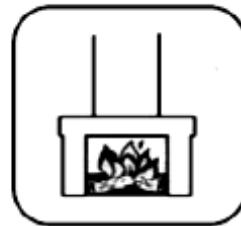
Etude de sons

[m]

➤  Colorie si tu entends [m]



➤  Coche la syllabe où tu entends [m]

moto - moto



[m]

M m m

1. Entoure les lettres M m m.

m n m w n m N M d N m w n
n w w w m w n m m w n m M I N

2. Entoure la ou les lettres qui font le son [m] dans chaque mot.

mardi matin maman ami mathématiques
mercredi samedi camarade tomate MOI

3. Colorie les mots où tu entends [m] et où tu vois la lettre m.



allumette



caméra



compas



pomme



champignon



dromadaire



costume



champagne

