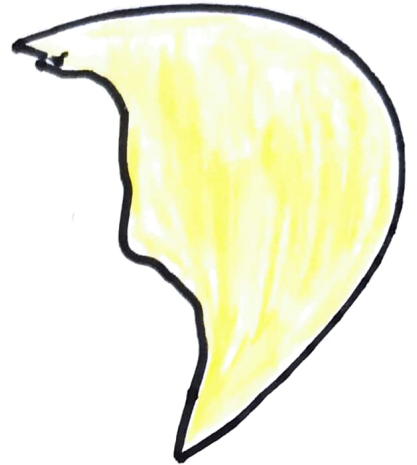


petites sablés Faciles

Laine

Ingrédients

250 gr de farine
125 gr de beurre
125 gr de sucre
1 œuf
1 pincée de sel



Préparation

Mélanger l'œuf, le sucre et le sel
Ajouter la farine puis malaxer
Ajouter le beurre par petits morceaux et pétrir
Ensuite au frais pendant 1 h
Étaler la pâte
Découper
Au four pendant 10 min à 180°C

